



KONSULTACJE SPOŁECZNE
PROJEKT ZMIANY GRANIC ATZ EPSY LOTNISKA OLSZTYN - MAZURY

1. CEL

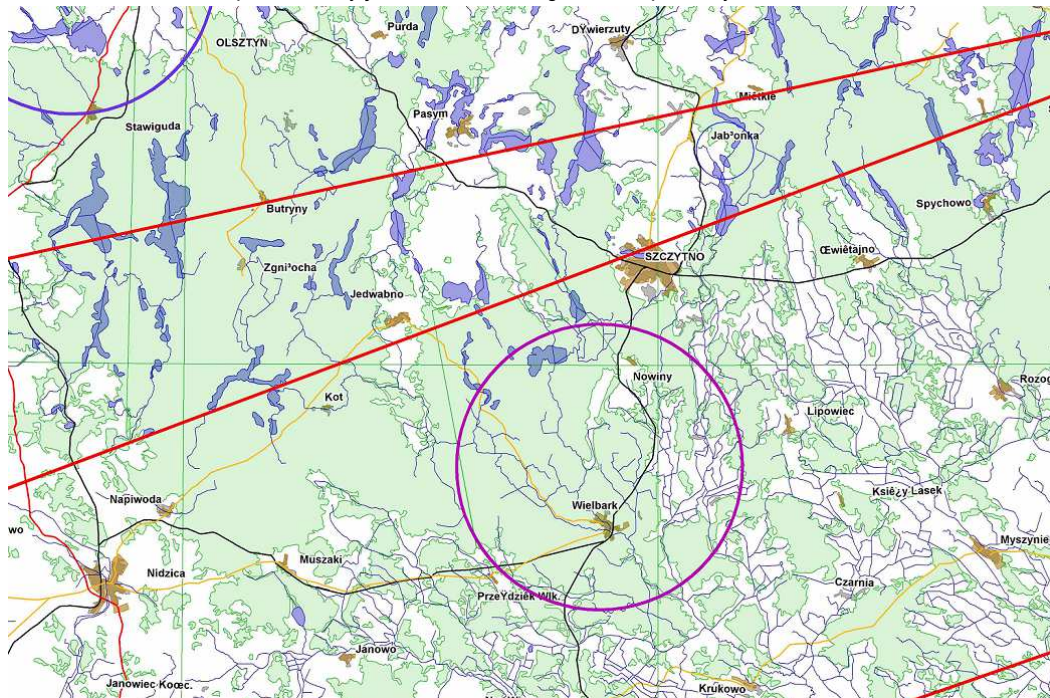
Przedmiotowa zmiana reorganizacji przestrzeni w rejonie lotniska EPSY wynika z planów uruchomienia lotniska kontrolowanego Olsztyn – Mazury z wydzieloną przestrzenią kontrolowaną CTR i TMA z zapewnianą w określonych godzinach służbą kontroli ruchu lotniczego w I kw. 2016 roku. Poza godzinami pracy TWR zarządzająca lotniskiem spółka Warmia i Mazury Sp. z o. o. planuje zapewnić lotniskową służbę informacji powietrznej AFIS w wyznaczonej strefie ATZ o granicach tożsamyh z planowanym CTR.

Wprowadzenie (zgodnie z cyklem AIRAC- 10.12.2015r.) nowych granic ATZ wynika z planów zarządzającego lotniskiem uruchomienia działalności operacyjnej i zapewnianie służby AFIS od dnia 1 stycznia 2016 r.

Wcześniejsze wprowadzenie strefy ATZ o granicach planowanego CTR pozwoli zdobyć doświadczeń przez Informatorów AFIS docelowej strukturze ATZ oraz użytkownikom przestrzeni latającym w tym rejonie nabranie doświadczeń w zakresie nowej reorganizacji przestrzeni (GND -3500 ft AMSL).

2. SYTUACJA OBECNA

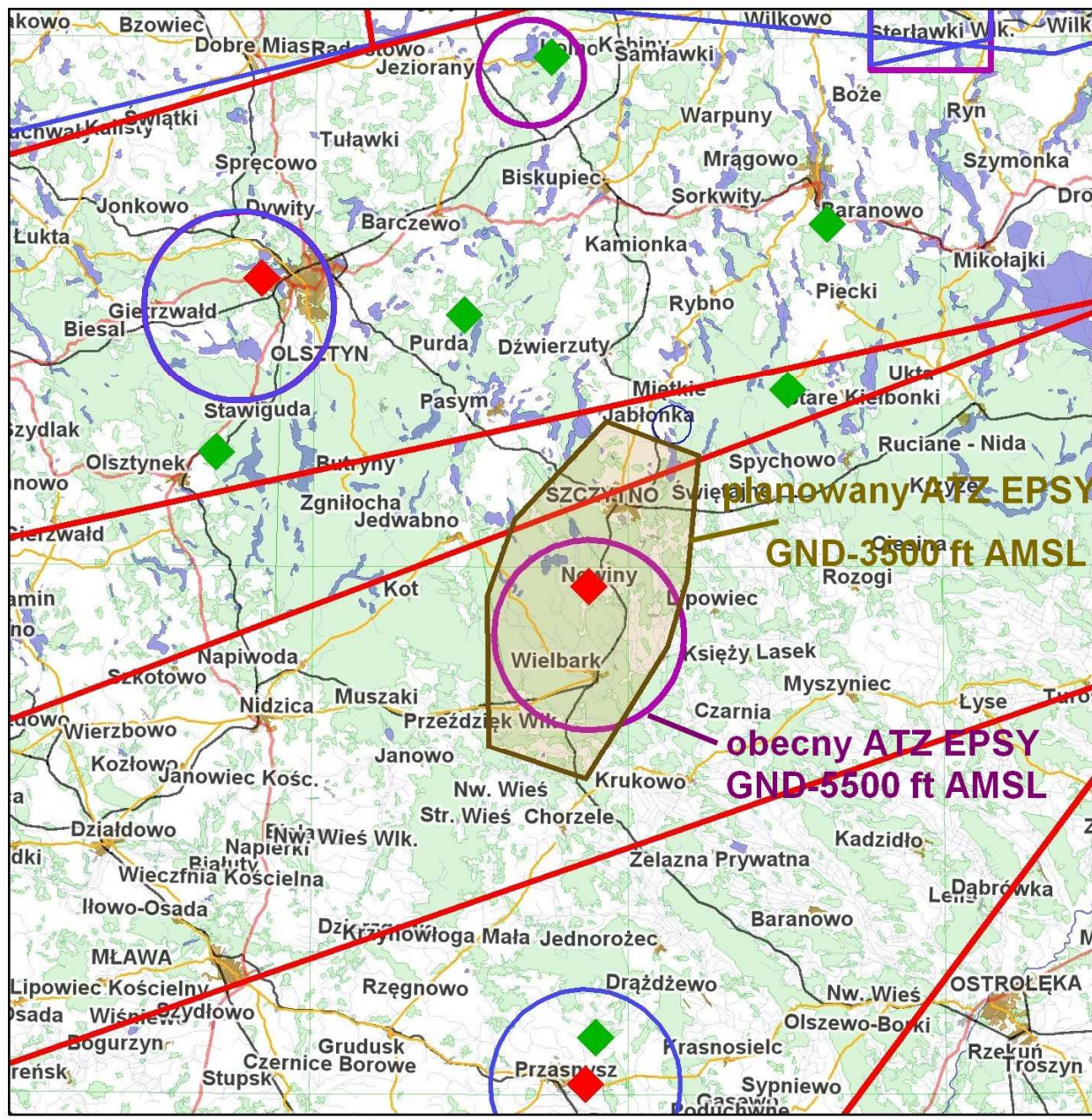
Obecnie spółka Warmia i Mazury Sp. z o. o. nie zapewnia lotniskowej służby informacji powietrznej AFIS w ATZ EPSY. W AIP Polska opublikowany jest ATZ EPSY w granicach pionowych GND – 5500 ft AMSL.



Rysunek 1. Obecna przestrzeń dla lotniska Olsztyn-Mazury

3. ZAKRES ZMIANY

Zmiana granic strefy ATZ - o granicach poziomych jak dla planowanego CTR z klasa przestrzeni G;
granice pionowe: GND -3500 ft AMSL.



Rysunek 2. Planowane zmiany ATZ EPSY