

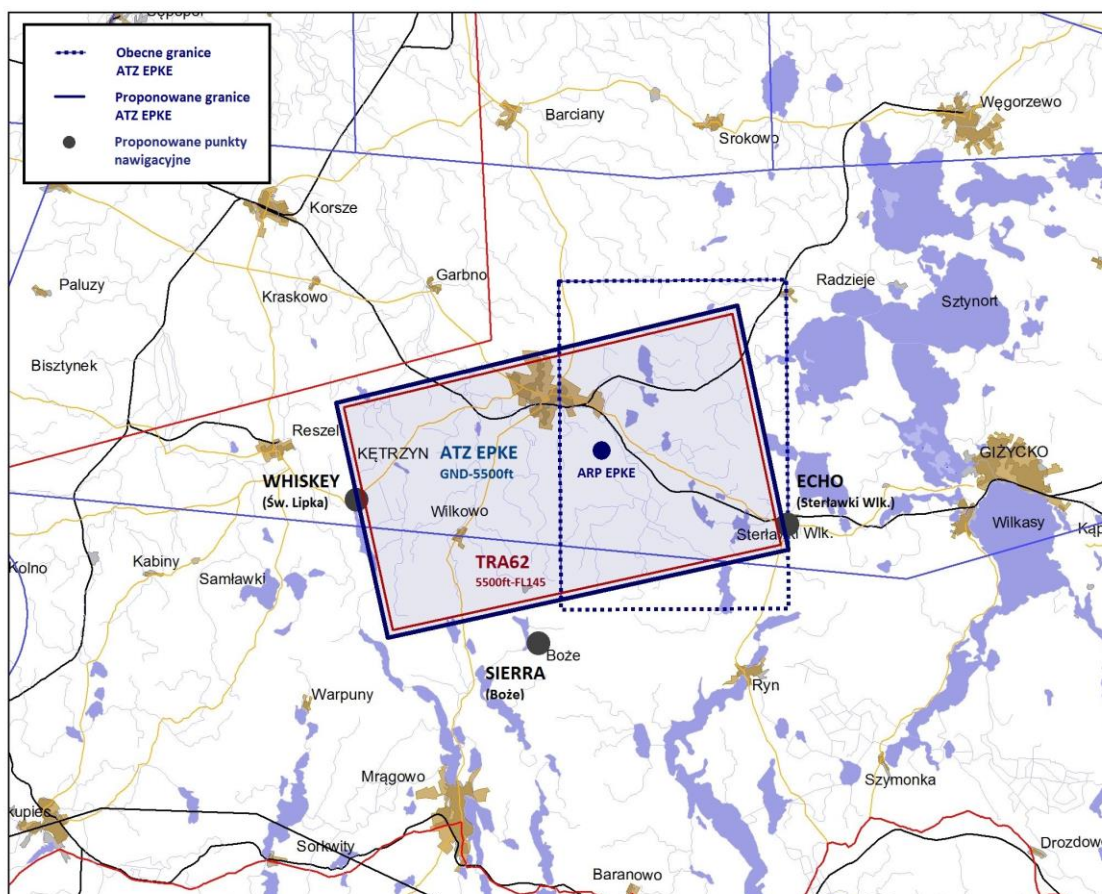


POLSKA AGENCJA ŻEGLUGI POWIETRZNEJ POLISH AIR NAVIGATION SERVICES AGENCY

WYNIKI KONSULTACJI SPOŁECZNYCH

Projekt zmiany granic poziomych stref ATZ EPKE oraz TRA62

W okresie od 17.10 do 7.11 nie wpłynął żaden formularz odnoszący się do projektu zmiany. Informacja o prowadzonych konsultacjach publikowana była na stronach internetowych pansa.pl oraz dlapilota.pl, osobnym pismem zawiadomiono też m.in. okoliczne potencjalnie zainteresowane aerokluby oraz stowarzyszenia. Projekt zostanie wprowadzony zgodnie z mapą zamieszczoną na poniższym rysunku. Planowany termin wprowadzenia zmiany: 30 marca 2017.



Rys. 1.: Planowane zmiany struktury przestrzeni powietrznej w rejonie lotniska EPKE.