



KONSULTACJE SPOŁECZNE

PROJEKT WPROWADZENIA STREF TRA 163 i TRA 164

1. CEL

Celem zmiany jest wprowadzenie stref TRA163 i TRA 164 w przestrzeni niekontrolowanej FIS Kraków dedykowanych lotom bezzałogowych statków powietrznych (BSP) wykonywanym poza zasięgiem wzroku operatora (BVLOS). Strefa wydzielona jest w całości z przestrzeni niekontrolowanej i przeznaczona jest do zabezpieczenia lotów o charakterze badawczo-rozwojowym.

2. ZAKRES PROPONOWANYCH ZMIAN:

Proponowane zmiany dotyczą przekształcenia stref czasowo rezerwowych TRA 313 i TRA 314 wprowadzonych suplementem do AIP Polska, funkcjonujących od 24 maja 2018 r (SUP 59/18) z przedłużeniem funkcjonowania do 27.03.2019 r. w stałe struktury przestrzeni (TRA 313 jako TRA 163 i TRA 314 jako TRA 164) opublikowane i wprowadzone na stałe do AIP Polska ENR 2.2.2 oraz na mapę VFR z dniem 28 marca 2019 r.

Granice stref przedstawia rys. 1.

3. UZASADNIENIE

Strefy czasowo rezerwowe TRA 313 i TRA 314 wprowadzono suplementem w maju 2018 na potrzeby Jastrzębskiej Spółki Węglowej (JSW). Organizator wykorzystuje strefy do wykonywania lotów w ramach planowanych demonstratorów lotów BSP w warunkach BVLOS których zadaniem jest pokazanie możliwości wykorzystywania BSP oraz szeregu procedur koordynacji lotów w warunkach zbliżonych to terenu miast (infrastruktura kopalni) czyli działania środowiska U-Space. Loty odbywające się w ramach demonstratorów staną się wkrótce częścią testów w ramach programu CEDD (CENTRAL EUROPEAN DRONE DEMONSTRATION / CENTRALNOEUROPEJSKI DEMONSTRATOR DRONÓW) czyli konsorcjum zrzeszające inicjatorów jak Polska Agencja Żegluga Powietrznej (PAŻP), Urząd Lotnictwa Cywilnego (ULC), Górnośląski Związek Metropolitalny (GZM) oraz inne instytucje umożliwiające rozwój polskiego środowiska U-Space.

W związku z obecnym brakiem przepisów umożliwiających wykonywanie w ogólnodostępnej przestrzeni lotów bezzałogowych statków powietrznych poza zasięgiem wzroku operatora (BVLOS) loty tego typu odbywają się w „strefach wydzielanych z ogólnodostępnej dla lotnictwa przestrzeni powietrznej” (Art. 126 Ustawy Prawo Lotnicze). Ze względu na fakt, iż charakter ww. działalności jest stały została zidentyfikowana potrzeba wprowadzenia w/w stref jako odpowiednio TRA 163 i TRA 164 do publikacji AIS (AIP Polska oraz mapa VFR).

Projekt wprowadzenia tego typu strefy zgodny jest z Rozp. Min. Infrastruktury z dnia 25 listopada 2008 r. w sprawie struktury polskiej przestrzeni powietrznej oraz szczegółowych warunków i sposobu korzystania z tej przestrzeni:

§ 8. 1. TSA i TRA ustanawia się dla realizacji jednego z następujących celów:

- 1) zaspokojenia potrzeb operacyjnych lotów statków powietrznych wynikających z realizacji prac badawczo-rozwojowych, lotów treningowych lub próbnych ze względu na bezpieczeństwo tych statków i innych uczestników ruchu lotniczego;
- 2) prowadzenia działań w ramach szkolenia lotniczego oraz ćwiczeń, podczas których manewry statku powietrznego nie są zgodne z przepisami o ruchu lotniczym

Obie strefy wydzielone zostały z przestrzeni niekontrolowanej w obszarze odpowiedzialności FIS Kraków. Strefa TRA313/TRA163 w swojej północno zachodniej części jest kolizyjna z ATZ EPRG, wprowadzenie stref konsultowano z Zarządzającym –bez uwag.

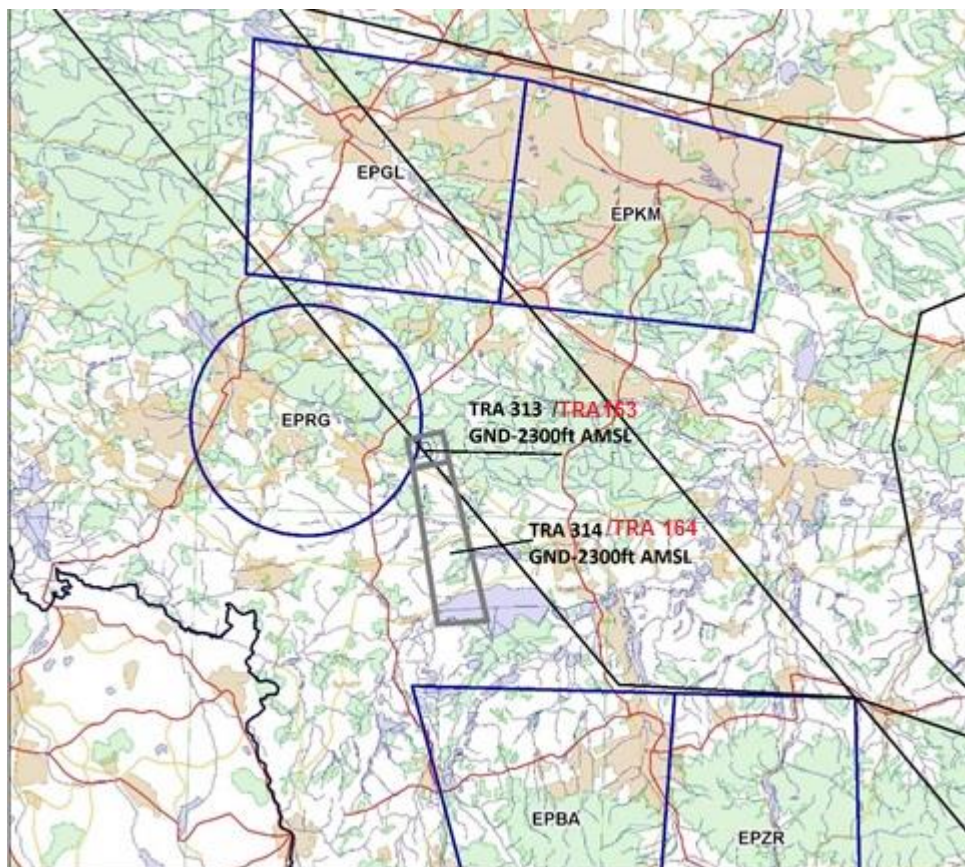
Strefy TRA 163 i TRA 164 aktywowane będą zgodnie z AUP.

Operatorzy wykonujący loty w strefie TRA mają obowiązek utrzymywać odległość 500 ft od górnej granicy oraz 500m w przypadku stałopłatów / 150m w przypadku wiropłatów od granic poziomych strefy.

4. SZCZEGÓLWE DANE

Oznaczenie	Granice poziome	Granice pionowe (AMSL)	Okres Aktywności	Uwagi
TRA163	50°03'30"N 018°45'04"E 50°03'55"N 018°47'37"E 50°02'32"N 018°48'12"E 50°02'09"N 018°45'35"E 50°03'30"N 018°45'04"E	<u>2300 ft</u> GND	Zgodnie z AUP	Przestrzeń niesklasyfikowana. Loty RPA BVLOS. Strefa kolizyjna z ATZ EPRG Tel. do organizatora dostępny w AMC Polska
TRA 164	50°02'09"N 018°45'35"E 49°54'56"N 018°47'41"E 49°55'09"N 018°51'19"E 50°02'32"N 018°48'12"E 50°02'09"N 018°45'35"E	<u>2300 ft</u> GND	Zgodnie z AUP	Przestrzeń niesklasyfikowana. Loty RPA BVLOS. Tel. do organizatora dostępny w AMC Polska

Termin wprowadzenia zmiany: marzec 2019r.



Rys. 1: Granice projektowanych stref TRA 163 i TRA 164