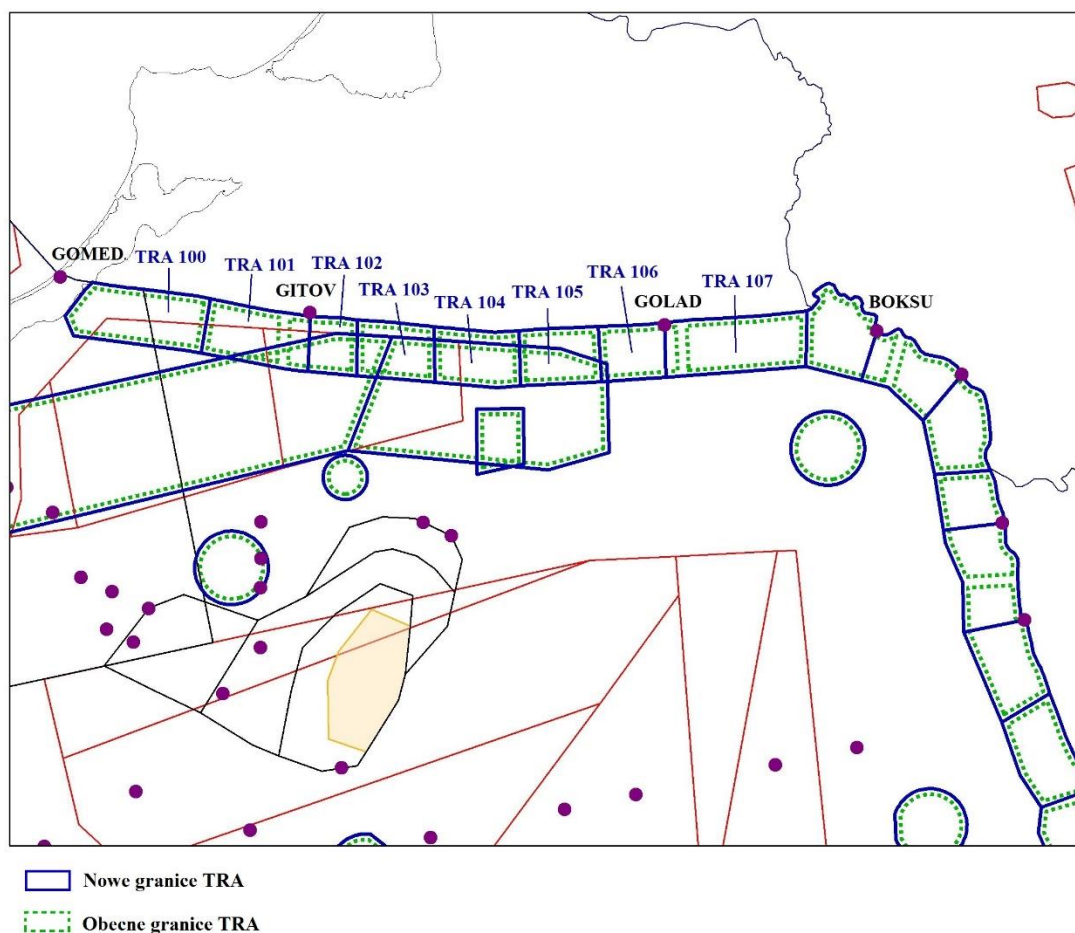


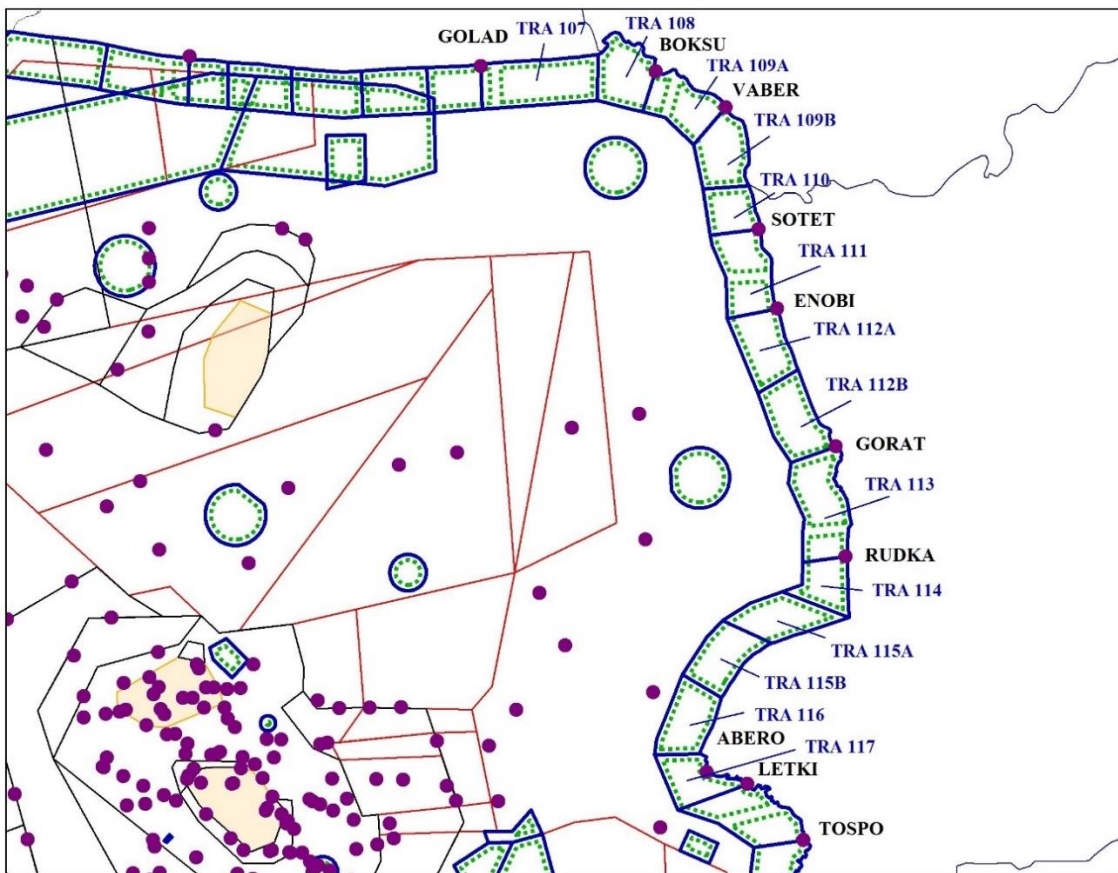


**WYNIKI KONSULTACJI SPOŁECZNYCH**  
**PROJEKT ZMIANY GRANIC POZIOMYCH STREF TRA 100 - 130**

W okresie od 24.10 do 14.11 prowadzone były konsultacje społeczne dotyczące zmian granic stref TRA 100 – 130. Wpłynęły dwa formularze odnoszące się do projektu zmiany. Zgodnie z ich treścią wprowadzenie stref utrudniłoby wykonywanie lotów paralotniowych. Należy jednak zauważyć, że zmianie ulegają jedynie granice między już istniejącymi strefami, więc treść konsultacji sugeruje jedynie nieznaną przestrzeń powietrzną przez jej użytkowników. Ponadto nie było możliwości kontaktu z użytkownikami zgłaszającymi swoje uwagi – jeden z nich nie uzupełnił pól kontaktowych formularza, zaś drugi, wbrew obietnicy, nie oddzwonił w celu omówienia wprowadzanych zmian. Informacja o prowadzonych konsultacjach publikowana była na stronach internetowych [pansa.pl](http://pansa.pl) oraz [dlapilota.pl](http://dlapilota.pl). Projekt zostanie wprowadzony zgodnie z poniższymi mapami. Planowany termin wprowadzenia zmiany: 30 marca 2017r.

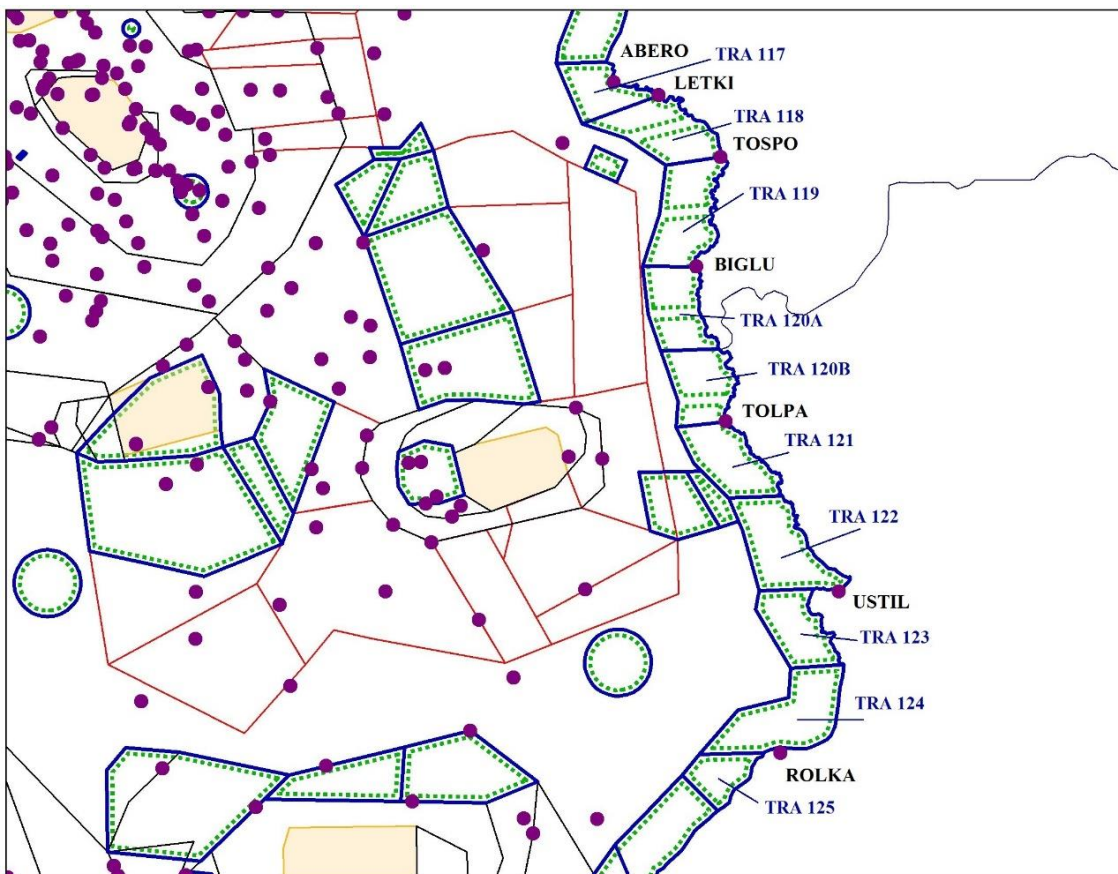


Rysunek 1 : Planowane granice stref w ramach Warmińsko – Mazurskiego Oddziału Straży Granicznej.



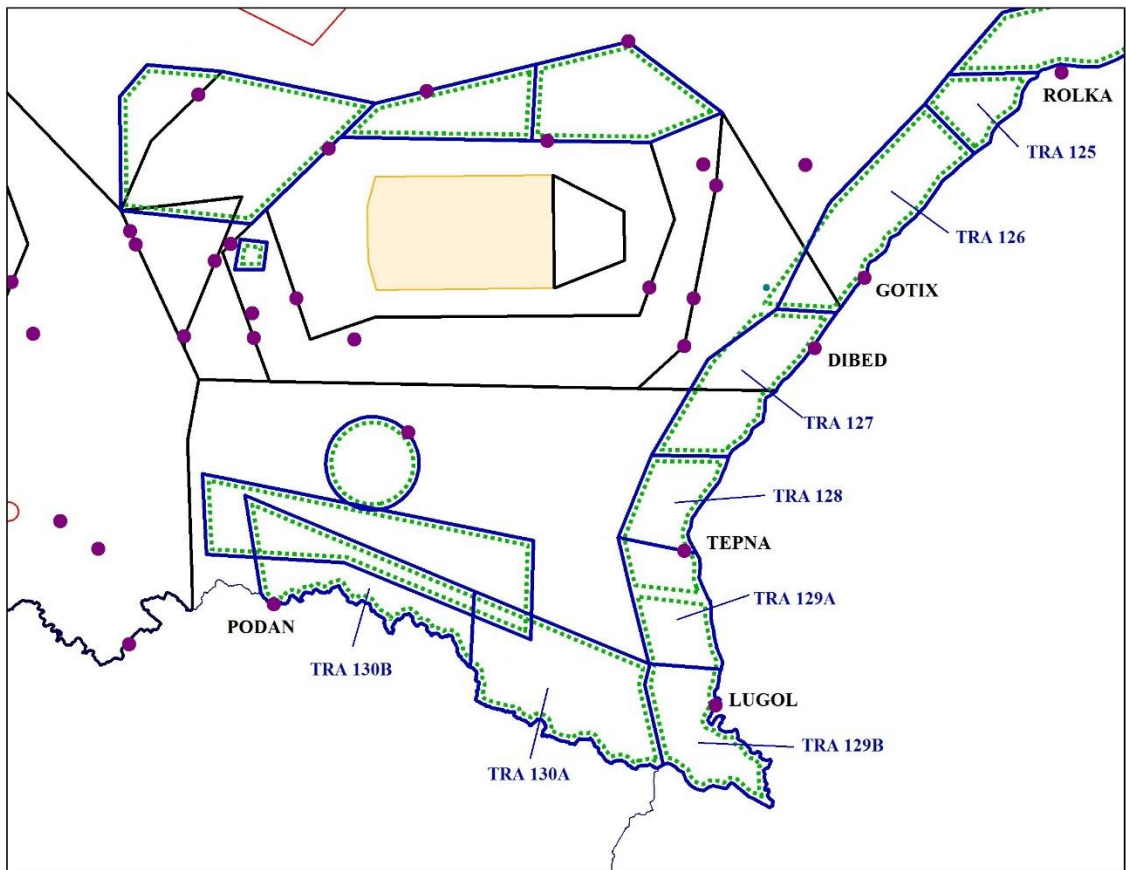
- Nowe granice TRA
- Obecne granice TRA

Rysunek 2 : Planowane granice stref w ramach Podlaskiego Oddziału Straży Granicznej.



- Nowe granice TRA
- Obecne granice TRA

Rysunek 3 : Planowane granice stref w ramach Nadbużańskiego Oddziału Straży Granicznej.



- Nowe granice TRA
- Obecne granice TRA

Rysunek 4 : Planowane granice stref w ramach Bieszczadzkiego Oddziału Straży Granicznej.