



KONSULTACJE PROJEKTU

Nowe punkty oraz procedury VFR dla lotniska EPSY

1. CEL

Lotnisko EPSY rozwija się i co za tym idzie staje się coraz atrakcyjniejsze dla ruchu VFR. Piloci wykonują operacje „touch&go”, „low-pass” lub wykonują obloty w granicach CTR/TMA. Brak dodatkowych punktów powoduje, że określenie pozycji danego statku powietrznego jest trudniejsze i zajmuje więcej czasu. Co więcej znaczna część ruchu VFR w CTR/TMA Olsztyn przylatuje z kierunku południowego oraz północnego, a punkty wlotowe znajdują się wyłącznie po wschodniej i zachodniej stronie lotniska. Od momentu otwarcia lotniska przestrzeń (pomimo zmieniającej się charakterystyki ruchu) nie była aktualizowana. Poniższe zmiany spowodują wzrost poziomu świadomości sytuacyjnej pilotów oraz kontrolerów ruchu lotniczego, czego bezpośrednim następstwem będzie zwiększenie poziomu bezpieczeństwa lotów wykonywanych w CTR/TMA Olsztyn.

2. ZAKRES I UZASADNIENIE PROPONOWANYCH ZMIAN

a) Nowe punkty VFR (oprócz już istniejących)

W celu ułatwienia lokalizacji statków powietrznych VFR, w tym w szczególności określenia ich momentu wlotu i wylotu do / z przestrzeni kontrolowanej, jak również sprawniejszego skanalizowania ruchu odlotowego i dolotowego z kierunków południowego i północnego, proponujemy opublikowanie dodatkowych punktów VFR o roboczych nazwach: CHARLIE, DELTA, NOVEMBER oraz KILO.

POINT ID	LOKALIZACJA	UZASADNIENIE
CHARLIE	Rondo, w ciągu drogi krajowej nr 57, zlokalizowane tuż przy stadionie miejskim w Chorzelach	Zlokalizowany na południe od lotniska, niemal dokładnie na południowym krańcu TMA, blisko wyznaczonego punktu IFR – UDROV.

DELTA	Budynek Zespołu Szkolno – Przedszkolnego w Dźwierzutach	Zgłoszenie punktu DELTA położonego w tym miejscu pozwoli stwierdzić opuszczenie przestrzeni kontrolowanej przez statki powietrzne wykonujące lot według przepisów z widocznością na wysokości powyżej A015 do A030, czyli w bardzo popularnym przedziale wysokości dla lotów VFR.
NOVEMBER	Zamek krzyżacki w Nidzicy	Nidzica położona jest bardzo blisko poziomej granicy sektora TMA, którego dolna, pionowa granica rozpoczyna się od wysokości A035.
KILO	Kościół w miejscowości Zimna Woda	Punkt KILO zlokalizowany jest mniej więcej w połowie drogi pomiędzy punktami NOVEMBER i BRAVO, bardzo blisko granicy sektorów TMA, których pionowa granica rozpoczyna się od wysokości A035 i A015.

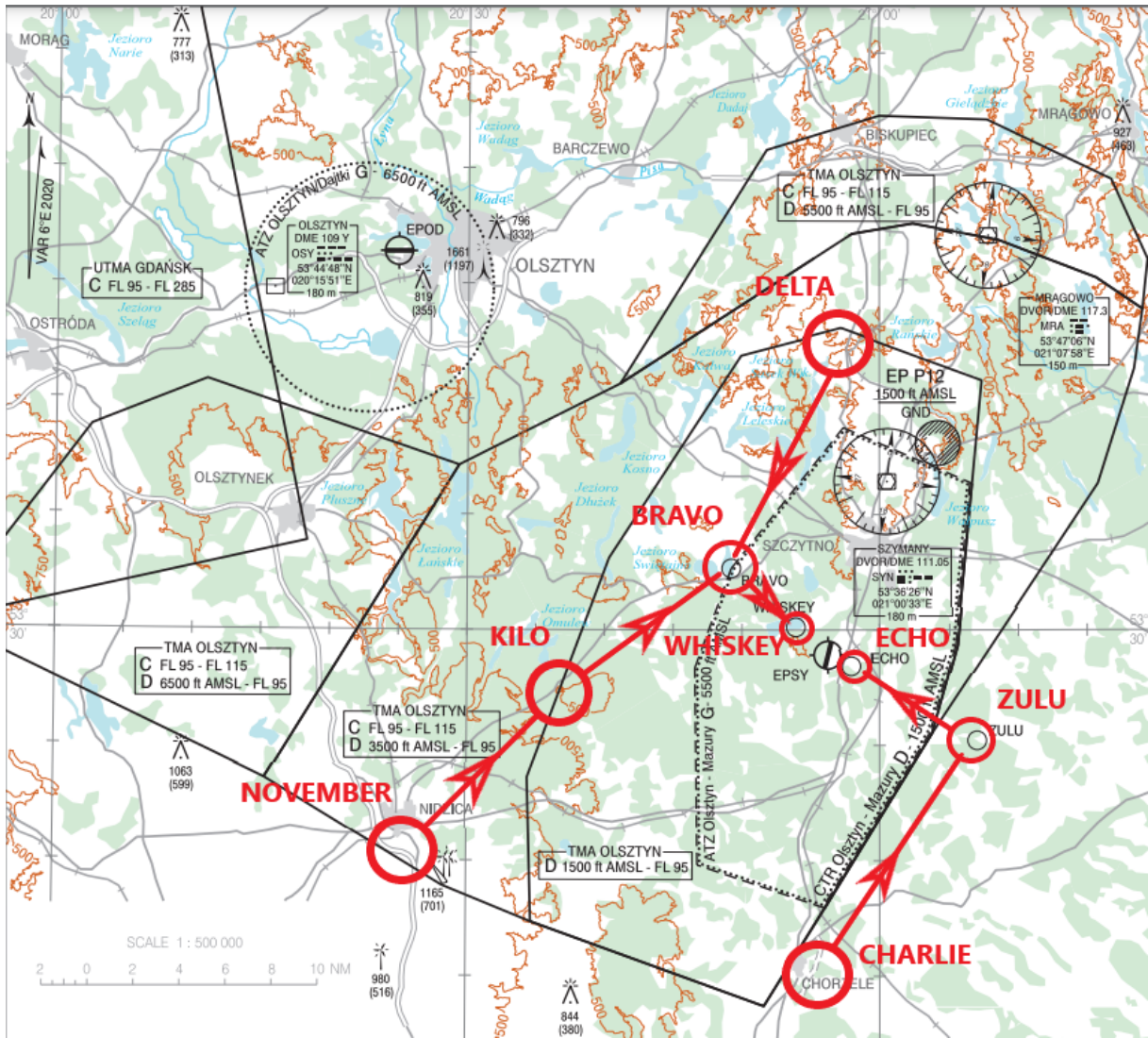
b) Nowe trasy dolotowe i odlotowe do/z lotniska EPSY w oparciu o nowe punkty VFR (oprócz już istniejących)

Nowe trasy dolotowe usprawnią przepływ ruchu VFR oraz zapewnią zwiększony poziom świadomości sytuacyjnej i bezpieczeństwa. Dzięki nowym trasom piloci będą mieli również większą swobodę w planowaniu lotów oraz zwiększy się ich poziom orientacji w obrębie CTR i TMA Olsztyn.

a) Trasa CHARLIE-ZULU-ECHO: Wlot statku powietrznego VFR przez punkt CHARLIE umożliwi skierowanie a/c zarówno na standardową trasę dolotową przez punkty CHARLIE – ZULU – ECHO, jak i CHARLIE – ECHO lub w razie braku ruchu na podejściu do RWY 01, na prostą do RWY 01 po minięciu punktu CHARLIE.

b) Trasa DELTA-BRAVO-WHISKEY: Samolot wlatujący przez punkt DELTA można skierować na proponowaną, standardową trasę dolotu DELTA – BRAVO – WHISKEY, bądź, gdy warunki ruchowe i wiatrowe pozwolą: DELTA – SYN – prosta RWY 19.

c) Trasa NOVEMBER- KILO-BRAVO-WHISKEY: Jako standardową trasę dolotu VFR do lotniska Olsztyn-Mazury od punktu NOVEMBER proponujemy trasę przez punkty NOVEMBER – KILO - BRAVO – WHISKEY. W razie zagęszczenia ruchu w zachodniej części CTR, możliwe będzie przekierowanie dolotów od punktu NOVEMBER przez punkty CHARLIE – ZULU – ECHO.



Mapa 1. Domyślne trasy dolotowe VFR z uwzględnieniem nowych, proponowanych punktów VFR.