

**KONSULTACJE SPOŁECZNE**  
**Wprowadzenie ATZ Rzeszów (EPRJ)**

**1. CEL**

Celem utworzenia ATZ Rzeszów jest zabezpieczenie lotów szkoleniowych, badawczo-rozwojowych, sportowych i innych, poza czasem zapewnienia służby ATC (TWR Rzeszów), czyli poza czasem aktywności CTR.

**2. ZAKRES PROPONOWANYCH ZMIAN:**

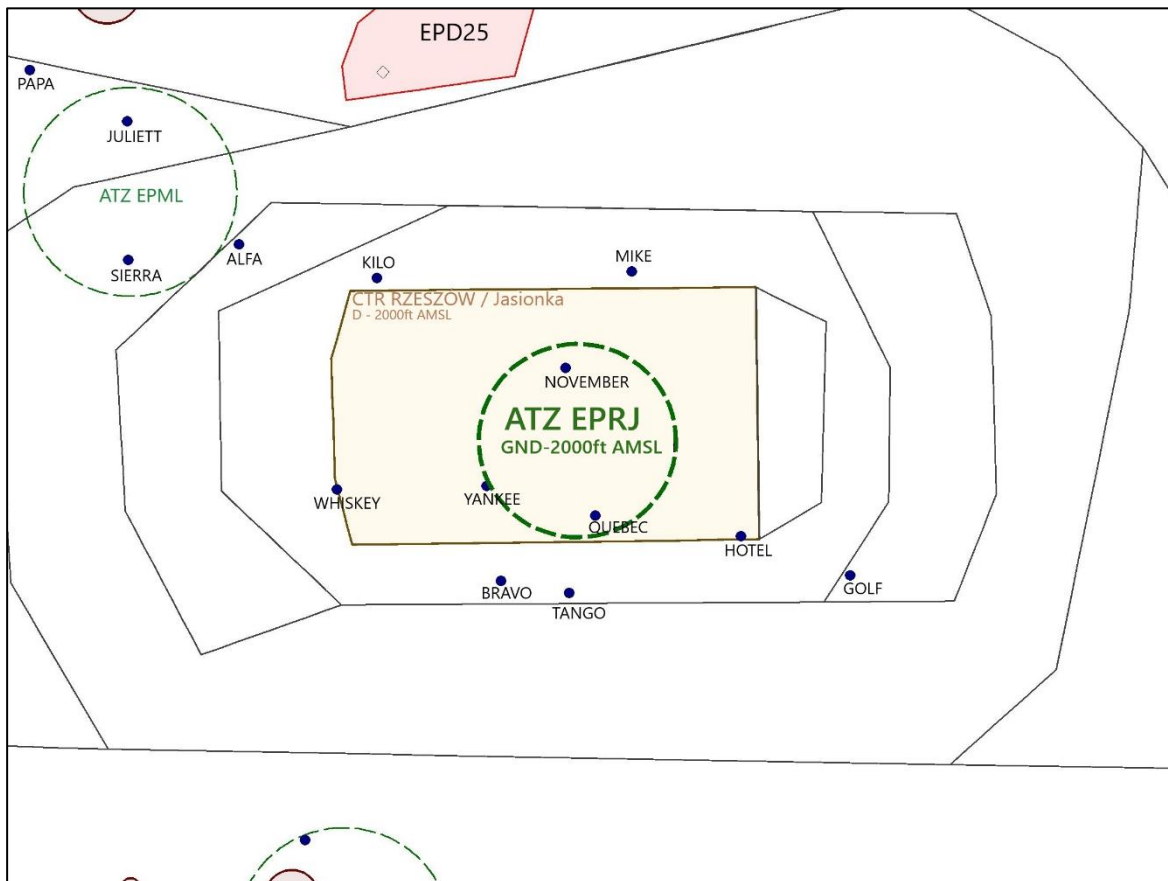
Proponowane jest utworzenie ATZ Rzeszów GND – 2000ft AMSL w granicach poziomych okręgu o promieniu 5NM i środka w punkcie ARP lotniska Rzeszów EPRJ. Załogi chcące wykonać lot będą musiały nawiązać łączność z kierownikiem lotów/instruktorem nadzorującym. Aktywność ATZ Rzeszów dopuszcza się jedynie poza godzinami pracy TWR Rzeszów, czyli poza czasem aktywności CTR Rzeszów. W przyszłości planowane jest zapewnianie lotniskowej służby informacji powietrznej (AFIS) w czasie aktywności ATZ Rzeszów.

Przestrzeń ATZ będzie sklasyfikowana jako G.

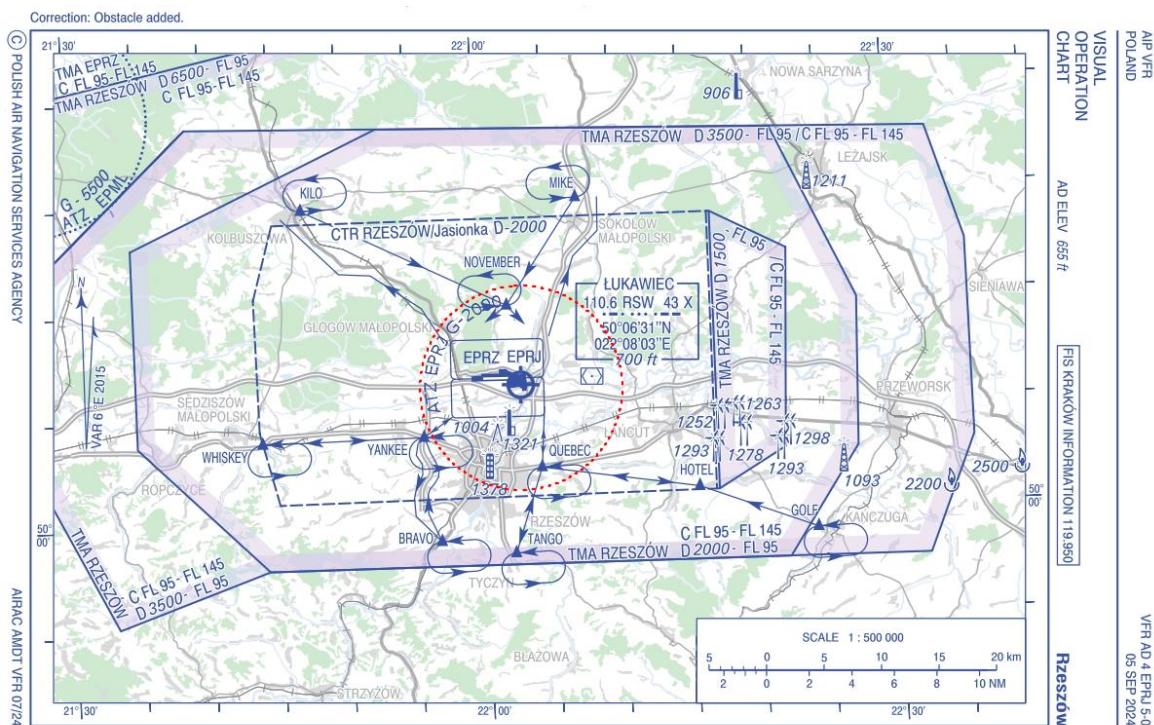
**3. UZASADNIENIE:**

Zmiana realizowana jest na wniosek Ośrodka Kształcenia Lotniczego Politechniki Rzeszowskiej, uzasadniona przygotowaniem do założenia własnej lotniskowej służby informacji powietrznej. ATZ Rzeszów ułatwi wykonywanie lotów szkoleniowych poza godzinami pracy TWR Rzeszów oraz zarządzanie ruchem lotniczym w rejonie lotniska EPRJ.

Planowany termin wprowadzenia i publikacji ATZ Rzeszów 19.03.2026r.



Rys 1. Mapa poglądowa planowanych zmian w CTR Rzeszów.



Rys. 2. Zobrazowanie planowanych zmian w CTR Rzeszów.