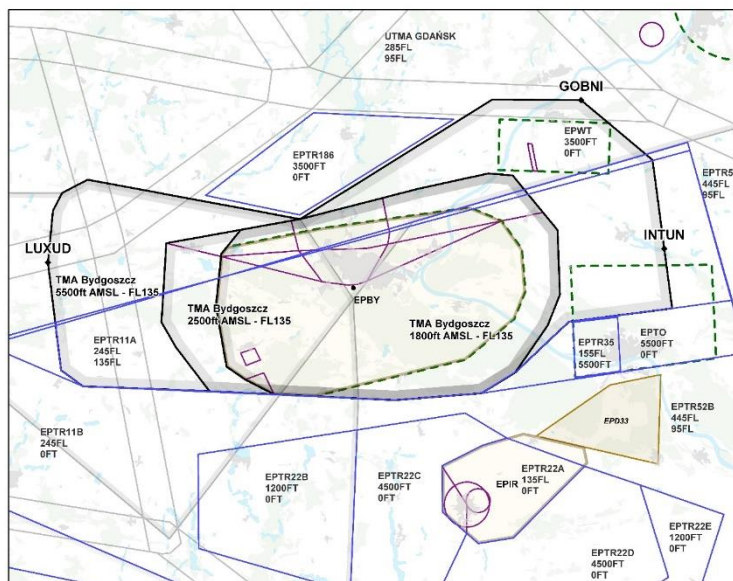


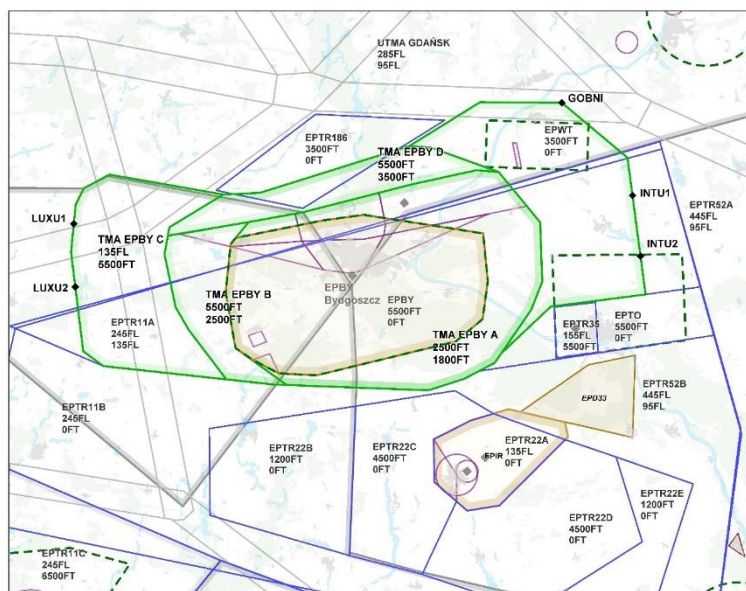
Podsumowanie konsultacji społecznych

REORGANIZACJA PRZESTRZENI TMA BYDGOSZCZ I POBLISKICH STRUKTUR

Przedmiotowa propozycja zmiany została poddana konsultacji społecznej z użytkownikami przestrzeni powietrznej poprzez zakładkę „konsultacje społeczne” na stronie www.pansa.pl oraz www.dlapilota.pl. W odpowiedzi na konsultacje nie wpłynęły żadne odpowiedzi – zmiana zostanie opublikowana zgodnie z projektem.



Mapa nr 1. Zobrazowanie aktualnie opublikowanego rejonu kontrolowanego lotniska Bydgoszcz wraz z sąsiadującymi strukturami przestrzeni powietrznej.



Mapa nr 2. Zobrazowanie nowego rejonu kontrolowanego lotniska Bydgoszcz wraz z sąsiadującymi strukturami przestrzeni powietrznej po zmianach.