

KONSULTACJE SPOŁECZNE

Połączenie tras VFR dla lotniska EPMO (Warszawa/Modlin)

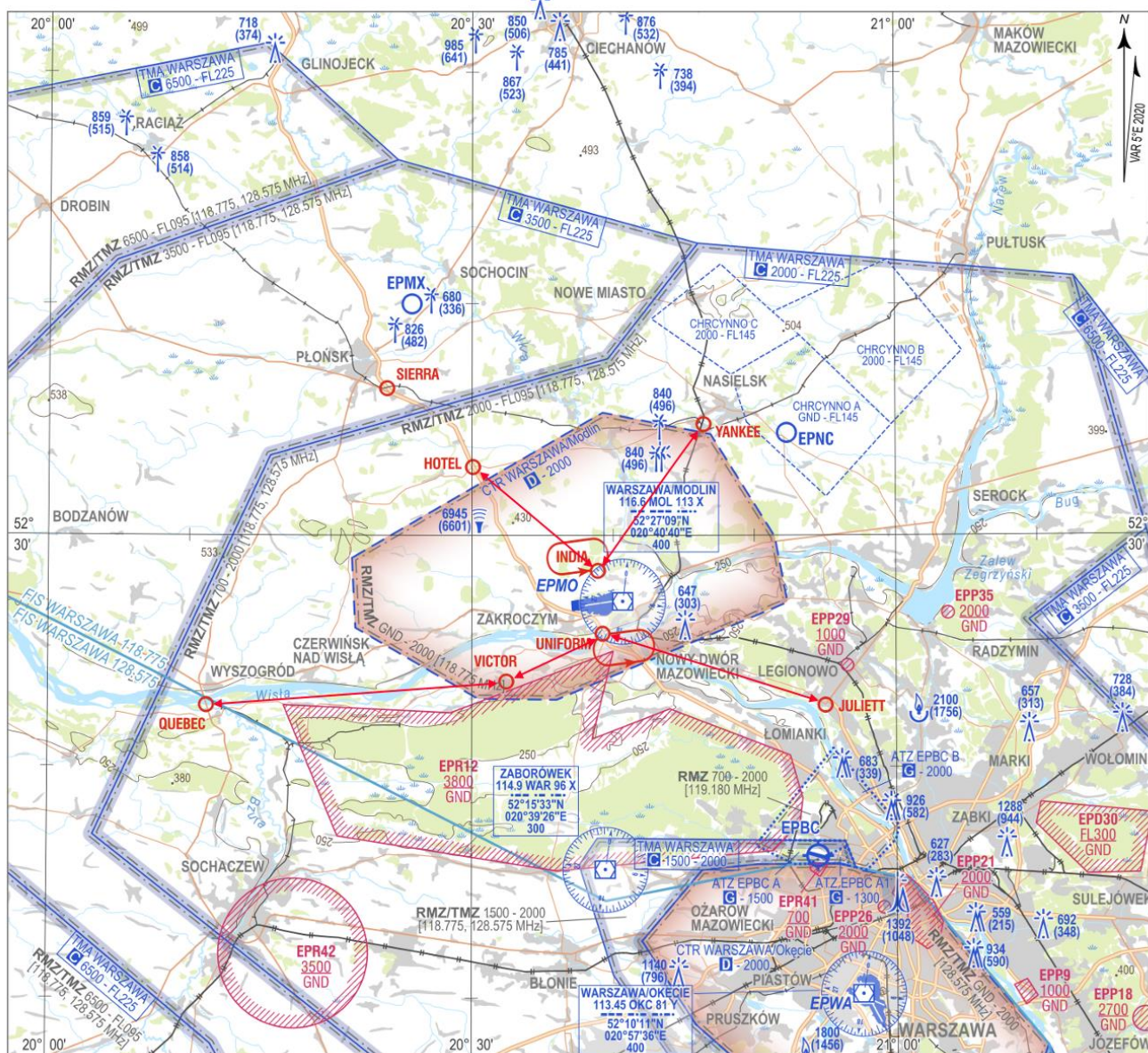
1. CEL

Na wniosek użytkowników, pilotów GA przedmiotowa zmiana w przestrzeni powietrznej ma na celu połączenie punktów VFR na lotnisku EPMO Warszawa/Modlin. Zmiana ta spowoduje wzrost poziomu świadomości sytuacyjnej pilotów oraz kontrolerów ruchu lotniczego, ułatwi planowanie tras oraz ujednotwili ruch, czego bezpośrednim następstwem będzie zwiększenie poziomu bezpieczeństwa ruchu w obrębie CTR Warszawa/Modlin oraz TMA Warszawa.

2. ZAKRES PROPONOWANYCH ZMIAN:

Obecnie na lotnisku EPMO występuje dowolność w planowaniu tras VFR. Zmiana punktów VFR oraz wprowadzenie określonych tras dolotowych i odlotowych podyktowane są potrzebą odpowiedzi na dużą aktywność lotnictwa ogólnego w strefie kontrolowanej lotniska Warszawa/Modlin. Uporządkowanie przepływu lotów z widocznością usprawni bieżące zarządzanie ruchem VFR przez kontrolerów ruchu lotniczego, a także pozwoli im na zwrócenie większej uwagi na loty IFR.

W celu ułatwienia lokalizacji statków powietrznych VFR, w tym w szczególności określenia ich momentu wlotu i wylotu do / z przestrzeni kontrolowanej, jak również sprawniejszego skanalizowania ruchu odlotowego i dolotowego planowane jest połączenie punktów VFR jak na poniższym rysunku. Dodatkowo trasy zostały opisane, wraz z opisem kierunków magnetycznych. Punkt SIERRA został pozostawiony dla dowolnego planowania.



Rys.1. Mapa przebiegu proponowanych tras.

EPMO AD 2.22. Procedury lotu

4.2. Doloty i odloty VFR do/z Lotniska Modlin mogą się odbywać po jednej z następujących tras VFR:

Trasa H-I : Od punktu **HOTEL** wykonywać przez 7 NM do punktu **INDIA** (kierunek magnetyczny 125°)

Trasa I-H : Od punktu **INDIA** wykonywać przez 7 NM do punktu **HOTEL** (kierunek magnetyczny 305°)

Trasa Y-I : Od punktu **YANKEE** wykonywać przez 7,9 NM do punktu **INDIA** (kierunek magnetyczny 211°)



Trasa I-Y : Od punktu **INDIA** wykonywać przez 7,9 NM do punktu **YANKEE** (kierunek magnetyczny 031°)

Trasa J-U : Od punktu **JULIETT** wykonywać przez 10,1 NM do punktu **UNIFORM** (kierunek magnetyczny 283°)

Trasa U-J : Od punktu **UNIFORM** wykonywać przez 10,1 NM do punktu **JULIETT** (kierunek magnetyczny 103°)

Trasa Q-V-U : Od punktu **QUEBEC** wykonywać przez 13 NM do punktu **VICTOR** (kierunek magnetyczny 080°), następnie od punktu **VICTOR** wykonywać przez 4,7 NM do punktu **UNIFORM** (kierunek magnetyczny 058°)

Trasa U-V-Q : Od punktu **UNIFORM** wykonywać przez 4,7 NM do punktu **VICTOR** (kierunek magnetyczny 239°), następnie od punktu **VICTOR** wykonywać przez 13 NM do punktu **QUEBEC** (kierunek magnetyczny 261°)

Za zgodą kontroli ruchu lotniczego możliwy lot z ominięciem punktów pośrednich.

3. UZASADNIENIE:

Przeptyw ruchu lotniczego do/z lotniska w obrębie CTR Warszawa/Modlin oraz TMA Warszawa zostanie sprawnie skanalizowany. Nowe trasy dolotowe usprawnią przepływ ruchu VFR oraz zapewnią zwiększony poziom świadomości sytuacyjnej i bezpieczeństwa.