



KONSULTACJE SPOŁECZNE

Wprowadzenie stref TRA na potrzeby skoków spadochronowych w FIR EPWW

1. ZAKRES PROPONOWANYCH ZMIAN:

1) Wprowadzenie strefy TRA nad lotniskiem Kaniów (EPKW) – TRA 176

Zmiana zakłada wprowadzenie strefy TRA 176 o środku w ARP lotniska i promieniu 3NM oraz granicach pionowych GND – 5500ft AMSL. Strefa zostanie wyznaczona na potrzeby skoków spadochronowych. Kolidująca strefa TRA 131 dla BSP zostanie usunięta z dniem wejścia w życie TRA 176. Strefa zostanie opublikowana jako niesklasyfikowana. Loty w TRA 176 należy wykonywać z ominięciem strefy EP P30. Łączność w strefie TRA będzie utrzymywana z Kaniów Radio (127.730 MHz). Powyżej TRA loty oraz skoki wykonywane będą na bieżącej koordynacji z APP Kraków.

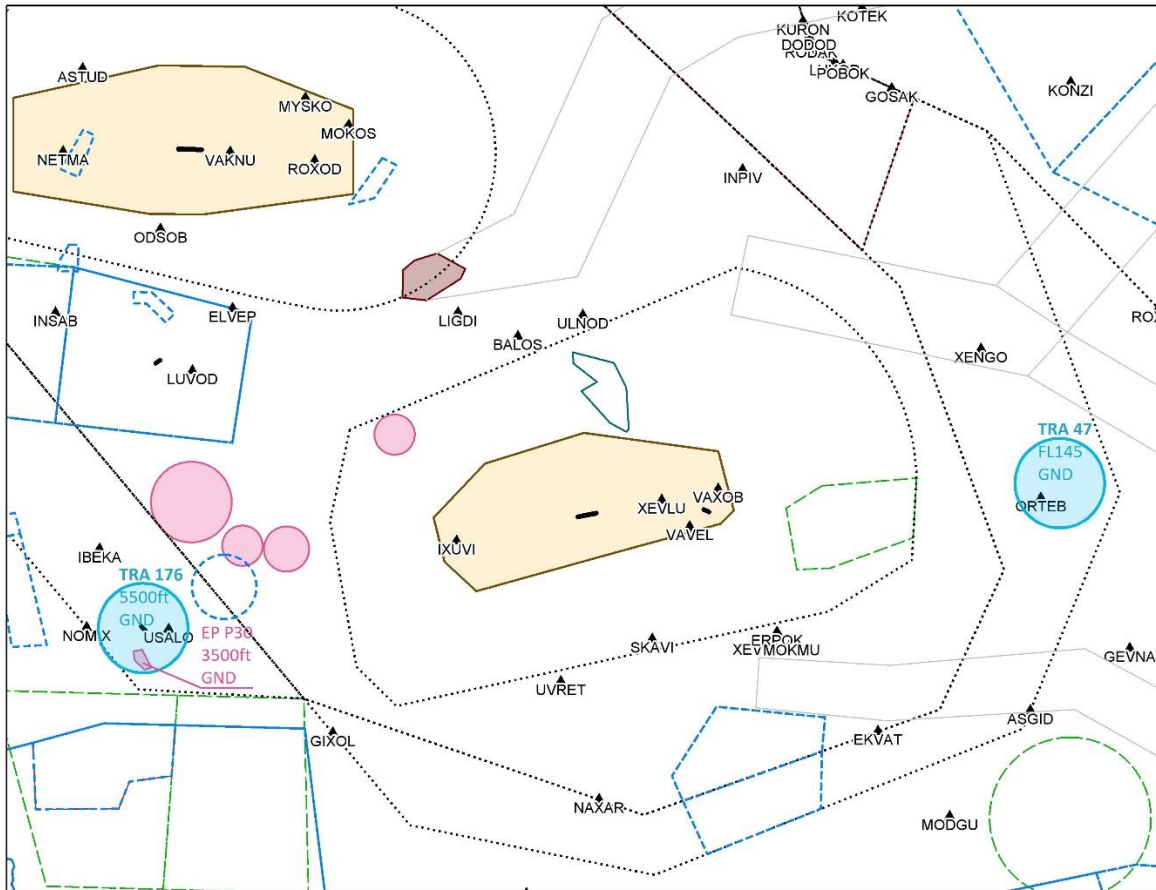
2) Wprowadzenie strefy TRA nad m. Szczurowa – TRA 47

Zmiana zakłada wprowadzenie strefy TRA 47 o granicach poziomych zobrazowanych na rysunku 1 (koło o promieniu 3NM) i granicach pionowych GND – FL145. Strefa zostanie wyznaczona na potrzeby skoków spadochronowych. Strefa zostanie opublikowana jako niesklasyfikowana.

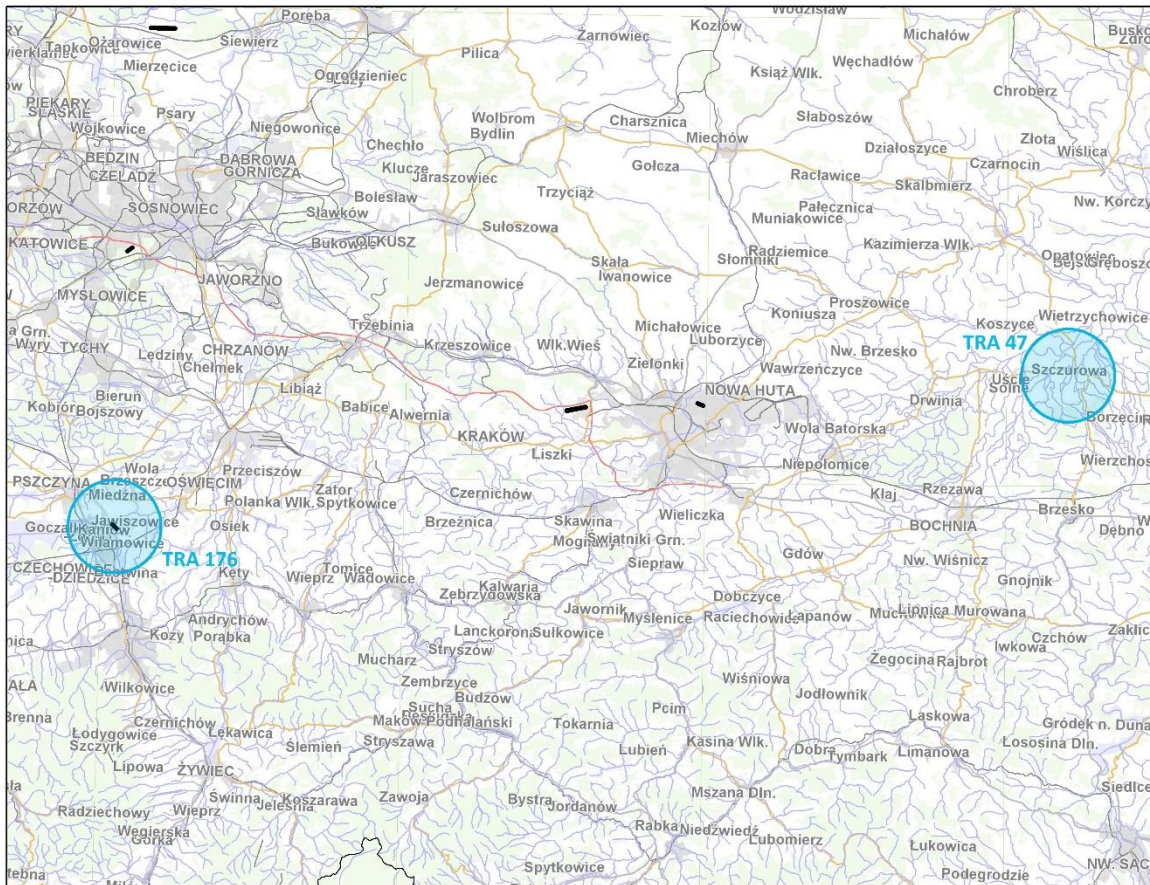
2. UZASADNIENIE:

W ww. przypadkach wprowadzenie stref TRA ma na celu zabezpieczenie działań prowadzonych w przedmiotowych strefach, tj. czasowe oddzielenie ruchu prowadzonego w ramach tych działań od innego ruchu oraz w celu zapewnienia pozostałym użytkownikom przestrzeni powietrznej odpowiednich informacji na temat prowadzonych aktywności.

Planowany termin wprowadzenia zmiany: 23 kwietnia 2020r.



Rys. 1 Zobrazowanie zmian.



Rys. 2 Zobrazowanie zmian.